



AET 110, JLG

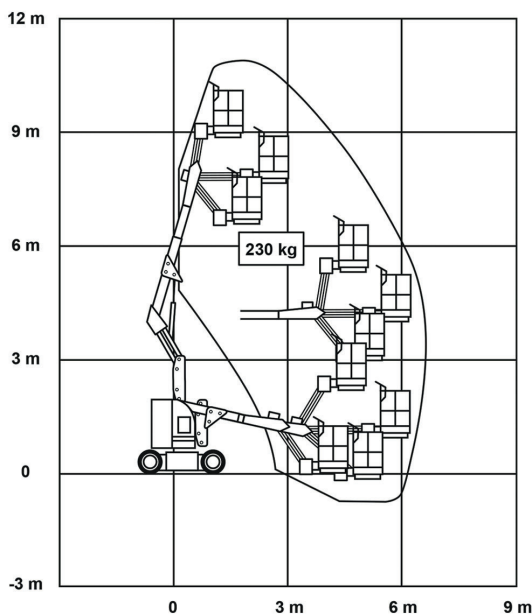
TECHNISCHE DATEN

Arbeitshöhe	ca. 11,00 m
Korbbodenhöhe (max.)	ca. 9,00 m
Reichweite (max.)	ca. 6,25 m (lastabhängig)
Bühnentragfähigkeit	ca. 230 kg
Schwenkbereich	2 x 180°
Arbeitskorb	ca. 0,76 x 1,22 m
Schwenkbereich Korb	140°
Durchfahrtshöhe	ca. 2,00 m
Bühnenbreite	ca. 1,22 m
Bühnenlänge	ca. 5,59 m
Antrieb	Batterie
Gesamtgewicht	ca. 7.052 kg



i Reifen nicht markierend

Schwenkbereich



Merkmale

- Drehbarer Arbeitskorb