



AET 140-01, Snorkel

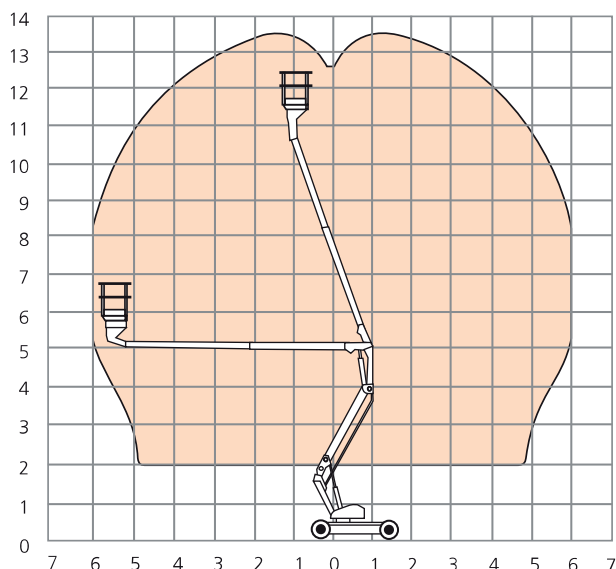
TECHNISCHE DATEN

Arbeitshöhe	ca. 13,50 m
Korbbodenhöhe (max.)	ca. 11,50 m
Knickpunkthöhe	ca. 5,40 m
Reichweite (max.)	ca. 6,10 m (lastabhängig)
Bühnentragfähigkeit	ca. 215 kg
Schwenkbereich	2 x 180°
Arbeitskorb	ca. 0,69 x 1,11 m
Schwenkbereich Korb	135°
Durchfahrtshöhe	ca. 2,00 m
Bühnenbreite	ca. 1,50 m
Bühnenlänge	ca. 4,10 m
Antrieb	Batterie
Gesamtgewicht	ca. 3.880 kg



i Reifen nicht markierend

Schwenkbereich



Merkmale

- Drehbarer Arbeitskorb