



AET 160, Genie

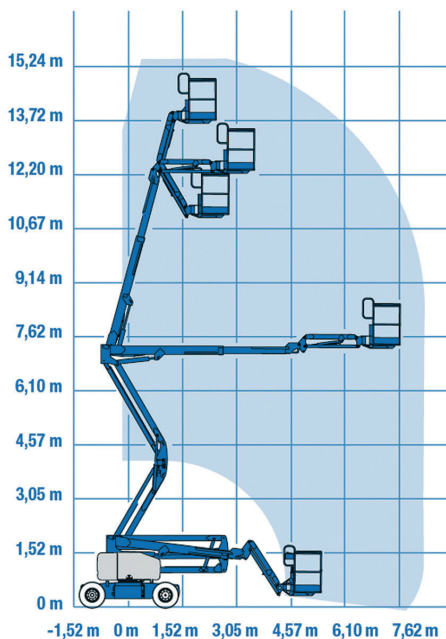
TECHNISCHE DATEN

Arbeitshöhe	ca. 16,00 m
Korbbodenhöhe (max.)	ca. 14,00 m
Reichweite (max.)	ca. 7,60 m (lastabhängig)
Bühnentragfähigkeit	ca. 227 kg
Schwenkbereich	2 x 160°
Arbeitskorb	ca. 1,80 x 0,76 m
Schwenkbereich Korb	140°
Durchfahrtshöhe	ca. 2,00 m
Bühnenbreite	ca. 1,80 m
Bühnenlänge	ca. 6,83 m
Antrieb	Batterie
Gesamtgewicht	ca. 7.394 kg



i Reifen nicht markierend

Schwenkbereich



Merkmale

- Drehbarer Arbeitskorb