



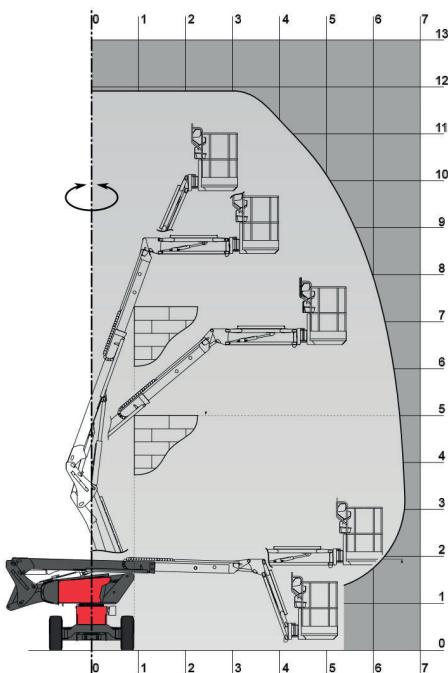
## ATJ 120, Manitou

### TECHNISCHE DATEN

Arbeitshöhe	ca. 12,00 m
Korbbodenhöhe (max.)	ca. 10,00 m
Reichweite (max.)	ca. 6,70 m (lastabhängig)
Bühnentragfähigkeit	ca. 230 kg
Schwenkbereich	2 x 180°
Arbeitskorb	ca. 1,20 x 0,96 m
Steigfähigkeit	40 %
Durchfahrtshöhe	ca. 2,00 m
Bühnenbreite	ca. 1,80 m
Bühnenlänge	ca. 5,50 m
Antrieb	Diesel/Allrad
Gesamtgewicht	ca. 4.100 kg



### Schwenkbereich



### Merkmale

- Drehbarer Arbeitskorb