



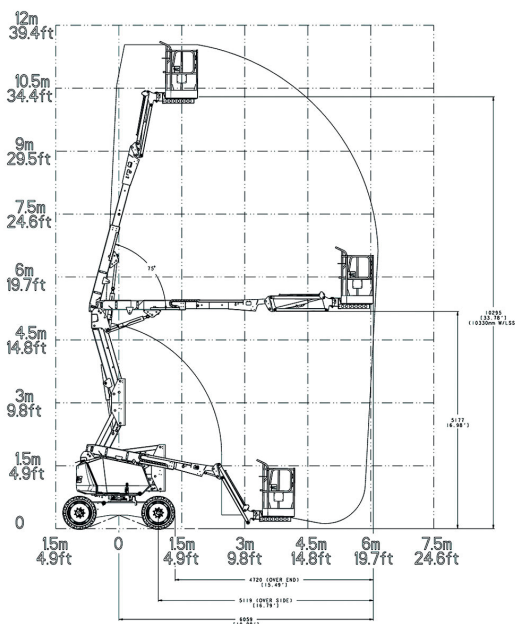
ATJ 120 H, JLG

TECHNISCHE DATEN

Arbeitshöhe	ca. 12,00 m
Korbbodenhöhe (max.)	ca. 10,00 m
Reichweite (max.)	ca. 6,00 m (lastabhängig)
Bühnentragfähigkeit	ca. 230 kg
Schwenkbereich	355° (nicht kontinuierlich)
Arbeitskorb	ca. 0,76 x 1,52 m
Steigfähigkeit	45 %
Durchfahrtshöhe	ca. 2,00 m
Bühnenbreite	ca. 1,93 m
Bühnenlänge	ca. 5,52 m
Antrieb	Elektro/Diesel/Allrad
Gesamtgewicht	ca. 4.472 kg



Schwenkbereich



Merkmale

- Hybrid (für den Innen und Außenbereich)
- Automatische Transaktionskontrolle
- Markierungsfreie Geländebereifung
- Mehr als 7 Stunden Betriebszeit im elektrischen Modus möglich
- Geringe Emission im Hybridmodus