



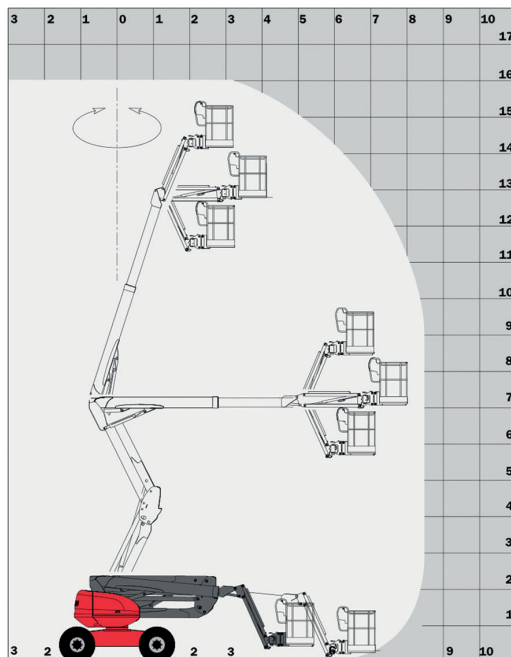
ATJ 160, Manitou

TECHNISCHE DATEN

| | |
|----------------------|---------------------------|
| Arbeitshöhe | ca. 16,00 m |
| Korbbodenhöhe (max.) | ca. 14,00 m |
| Reichweite (max.) | ca. 7,40 m (lastabhängig) |
| Bühnentragfähigkeit | ca. 230 kg |
| Schwenkbereich | 2 x 180° |
| Arbeitskorb | ca. 0,76 x 1,83 m |
| Schwenkbereich Korb | 180° |
| Durchfahrtshöhe | ca. 2,40 m |
| Bühnenbreite | ca. 2,30 m |
| Bühnenlänge | ca. 6,53 m |
| Antrieb | Diesel/Allrad |
| Gesamtgewicht | ca. 6.160 kg |



Schwenkbereich



Merkmale

- Drehbarer Arbeitskorb