



## ATJ 210 H, Nifty

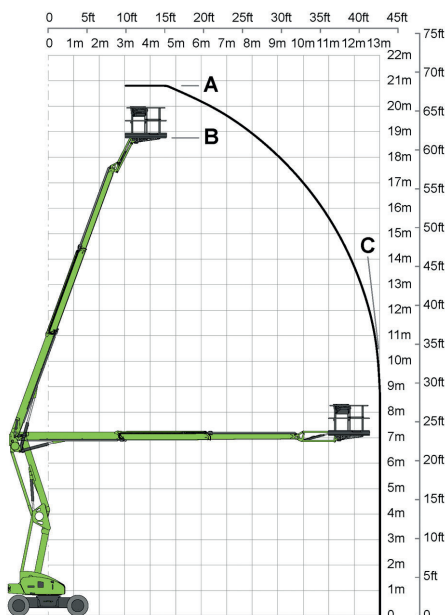
### TECHNISCHE DATEN

Arbeitshöhe	ca. 20,80 m
Korbbodenhöhe (max.)	ca. 18,80 m
Reichweite (max.)	ca. 13,00 m (lastabhängig)
Bühnentragfähigkeit	ca. 250 kg
Wendekreis	ca. 3,89 m
Arbeitskorb	ca. 1,80 x 0,80 m
Schwenkbereich Korb	160°
Durchfahrtshöhe	ca. 2,18 m
Bühnenbreite/-länge	ca. 2,27 / 6,62 m
Steigfähigkeit	45 %
Antrieb	Elektro/Diesel/Allrad
Gesamtgewicht	ca. 6.640 kg



**i** Reifen nicht markierend

## Schwenkbereich



## Merkmale

- Hybrid (für den Innen und Außenbereich)
- Markierungsfreie Geländebereifung
- Herausragende Manövrierfähigkeit
- Geringe Emission im Hybridmodus