

TR 300, Teupen

TECHNISCHE DATEN			
Arbeitshöhe	ca. 30,00 m	Durchfahrtshöhe	ca. 2,00 m
Reichweite (max.)	ca. 15,70 m	Bühnenbreite	ca. 1,58 m (ohne Arbeitskorb)
Schwenkbereich	ca. 2 x 225°	Bühnenlänge	ca. 7,20 m (ohne Arbeitskorb)
Bühnentragefähigkeit (max.)	ca. 200 kg	Abstützbreite Standard	ca. 4,75 m
Arbeitskorb drehbar	ca. 2 x 90°	Antrieb	Elektro, Diesel
Arbeitskorb	ca. 1,20 x 0,80 m	Gesamtgewicht	ca. 4.300 kg

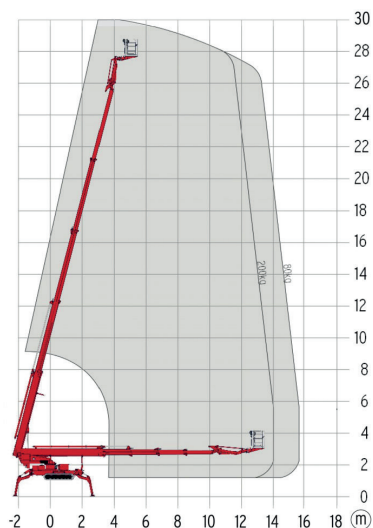
Merkmale

- Punktbelastung unter Abstützteller max. 26,0 kN
- Gummi-Ketten nicht markierend



i Zugfahrzeug kann dazu gemietet werden.
Führerscheinklasse: 3 (alt), C1E (neu)

Schwenkbereich



- (I) Länge Abstützfläche Standard ca. 5,30 m
- (K) Länge Abstützfläche einseitig schmal ca. 6,64 m
- (L) Breite Abstützfläche einseitig schmal ca. 3,95 m
- (M) Breite Abstützfläche beidseitig schmal ca. 2,99 m

