



TL 26-01, Merlo

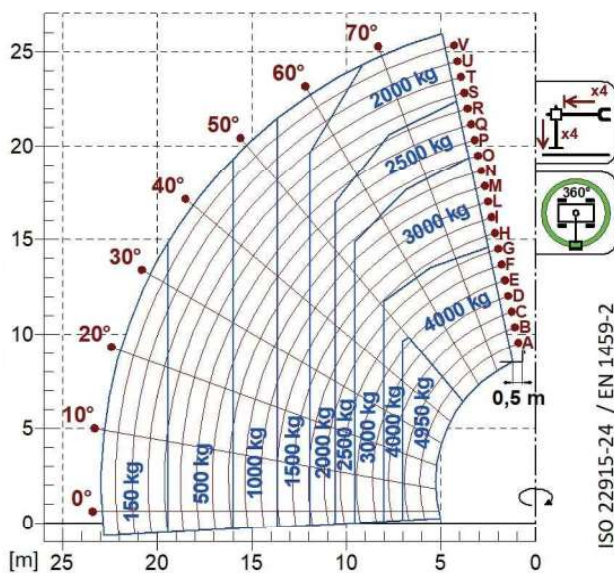
TECHNISCHE DATEN

Hubhöhe	ca. 25,90 m
Hubkraft	ca. 4.950 kg (lastabhängig)
Reichweite (max.)	ca. 22,90 m (lastabhängig)
Fahrgeschwindigkeit	max. 20 km/h
Fahrzeughöhe	ca. 3,12 m
Fahrzeugbreite	ca. 2,43 m
Fahrzeuglänge	ca. 7,15 m
Antrieb	Diesel/Allrad
Gesamtgewicht	ca. 16.600 kg

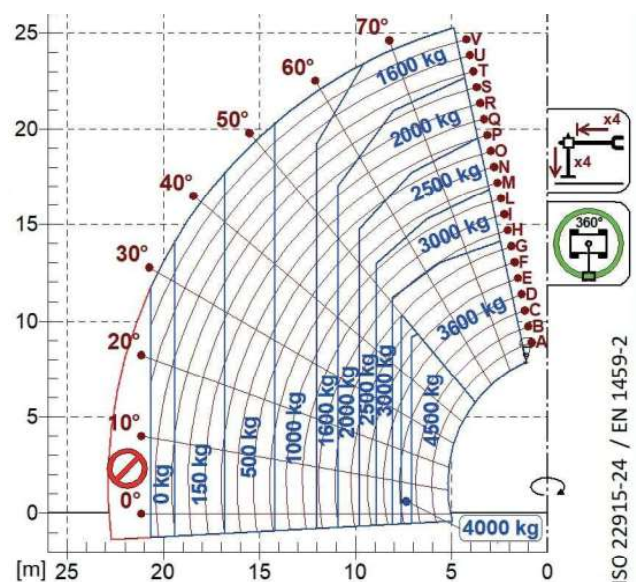


Traglastkurve

Lastgabeln



Seilwinde



Merkmale

- Hohe Bodenfreiheit der Portalachsen
- Ideal für unwegsames Gelände
- Oberwagen endlos drehbar

Anbaugeräte

- Gabelverlängerung (Länge ca. 2,20 m)
- Schaufel (ca. 1,50 m³)
- Seilwinde